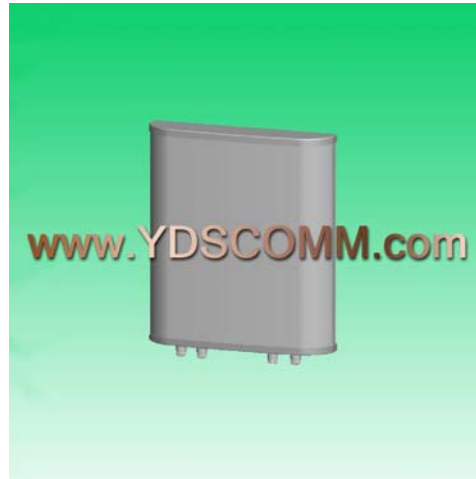


YDS0826ST9X4-4N(F)**824-960 MHz 9 dBi 1710-2690 MHz 9 dBi Cruz Polarização Setor Antena**

Antena Modelo No.	YDS0826ST9X4-4N(F)
Frequência Variedade	824-960 / 1710-2690 MHZ
Polarização	$\pm 45^\circ / \pm 45^\circ$
Ganho	9 dBi / 9 dBi
Horizontal Beamwidth	$65^\circ / 65^\circ$
Vertical Beamwidth	$60^\circ / 55^\circ$
Front-to-back Proporção	≥ 20 dB / ≥ 25 dB
Isolamento	≥ 25 dB / ≥ 25 dB
Nominal Impedância	50 Ohms
VSWR	$\leq 1.5 / \leq 1.7$
Máximo Poder	200 Watts
Relâmpago Proteção	DC Chão
Conector	N Feminino / 3×N Feminino
Dimensões	320×280×125 mm
Peso	2 kg
Radome	UPVC
Cor	Cinzentos
Ajustável Ângulo	$0 \sim 10^\circ$
Operativo Temperatura	$-40 \sim 60^\circ\text{C}$
Vento Carga	60 m/s
Mastro Monte Diâmetro	40-70 mm